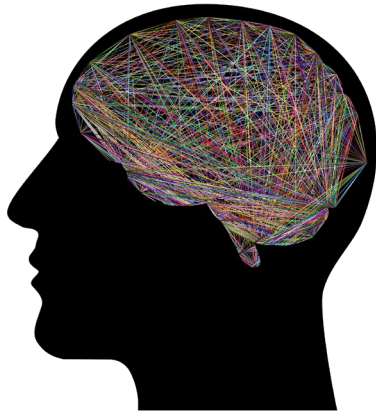
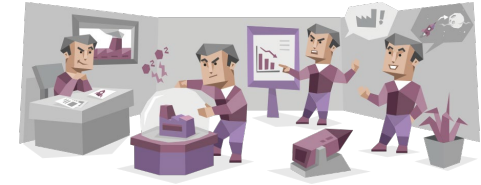


Les teories de la personalitat: una porta d'entrada a l'autoconeixement



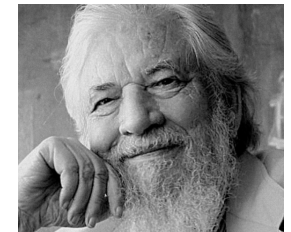
Aquest treball de recerca es centra en l'estudi de l'autoconeixement a través de les teories de la personalitat i com aquestes permeten entendre millor la psicologia humana.



En primer lloc, presento una introducció a la psicologia, que obre camí a comentar les diferències entre els conceptes: personalitat, caràcter i temperament. La part teòrica segueix amb l'explicació de la primera de les tres teories de la personalitat que es tractaran: el Myers-Briggs Type Indicator (MBTI), una eina utilitzada per analitzar la personalitat, basada en quatre dicotomies que defineixen 16 tipus de personalitat. Seguidament, esmento el model The Big Five, acceptat en la psicologia científica per la seva validesa empírica. Finalment, tracto l'Eneagrama, que proporciona una perspectiva més dinàmica i complexa, amb nou tipus de personalitat diferents, descrivint comportaments, motivacions i patrons inconscients.

La part pràctica es basa en tres tests de personalitat de les teories estudiades, aplicats a una classe d'estudiants. A partir dels resultats, analitzo i estudio si coincideixen.

El treball té com a objectiu proporcionar una perspectiva global de les teories principals que tracto, amb un enfocament principal en l'Eneagrama. Tenir una comprensió d'aquestes teories ens ajuda en l'autoconeixement i en la millora de les relacions personals.



«Conocerse a sí mismo es conocer al falso ser»

Inés Hidalgo

Tutor: Ruth Zamora