

## L'estació meteorològica

Aquest any a l'escola Mestral s'ha instal·lat una estació meteorològica, fet que diu molt a favor de l'interès del centre envers la ciència. Gràcies als aparells adquirits es pot mesurar i enregistrar paràmetres com la temperatura (actual,



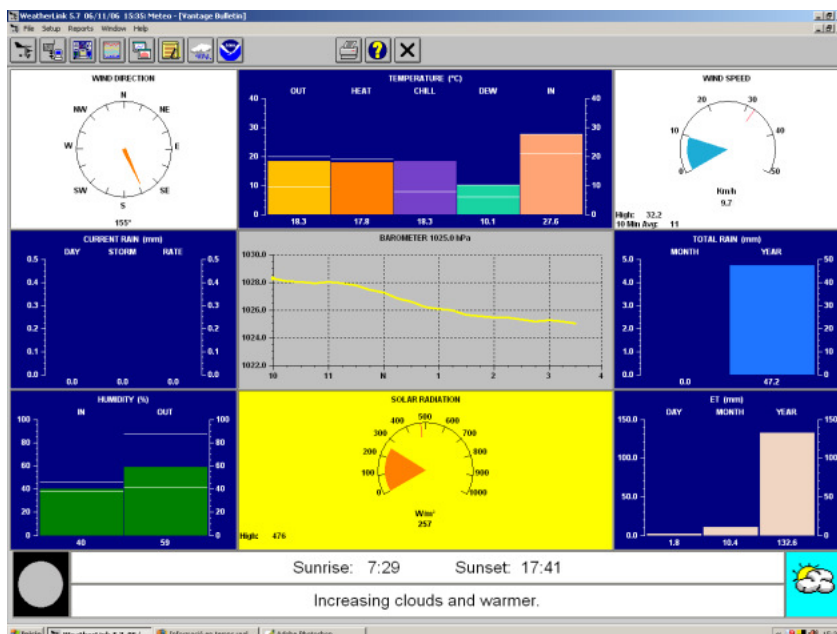
màxima i mínima), la humitat relativa, la pressió atmosfèrica, la tendència baromètrica, la radiació, la direcció i la força del vent, la pluja, la densitat de pluja... en el punt més elevat de l'escola i també la temperatura i la humitat relativa en diferents punts geogràfics de l'escola (el famós patí de les tortugues i la sala

d'informàtica en la qual hi transiten moltes persones que ens demostren que la calor humana no es pas inexistent). Tenir una estació meteorològica ens permet apropar-nos més al coneixement i als pronòstics de dades molt útils, no només per treballs de recerca, sinó pel dia a dia on el temps sempre hi juga un paper important. Gràcies a la sofisticació de l'estació els pares d'actitud més prudent ja podran prevenir els seus fills dels refredats i reprimir els "em trobo malament" sovint utilitzats com a justificació d'absències escolars.

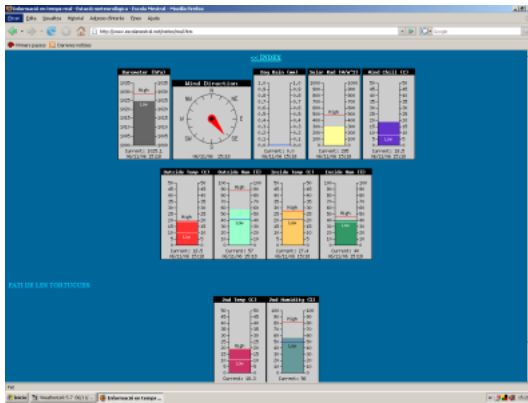
L'estació està situada al terrat de l'escola, un punt estratègic, ja sigui per la millor obtenció de dades o per la inaccessibilitat que dona als amants de la destrucció. Les dades, no materials e indestructibles, són recollides i

dipositades en una base de dades automàticament.

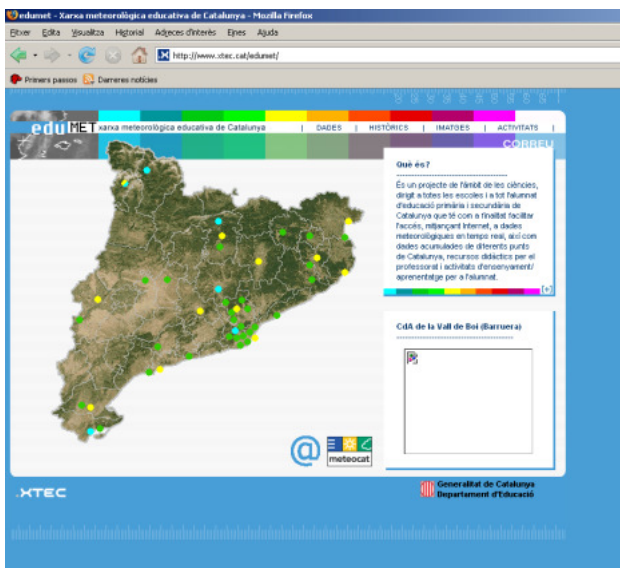
Aquestes estan programades per ser agafades cada quinze minuts, temps suficients perquè la mare Naturalesa ens sobti. Si ens hi parem a pensar són un cúmul de referències per dia, no obstant quan més dades



més informació. Aquesta sobreproducció d'elements informatius és molt fàcil de veure e interpretar quan se'ns presenta en forma de gràfiques, per això, aquestes també quedaran atrapades en la base de dades. La informació més rellevant estarà a l'abast de qualsevol que disposi d'ordinador amb Internet, simplement s'haurà d'anar a [www.escolamestral.net/meteo](http://www.escolamestral.net/meteo), [www.darrera.com](http://www.darrera.com) o bé a [www.xtec.cat/edumet](http://www.xtec.cat/edumet). La penúltima adreça és de



de tot Catalunya de la xarxa Edumet.

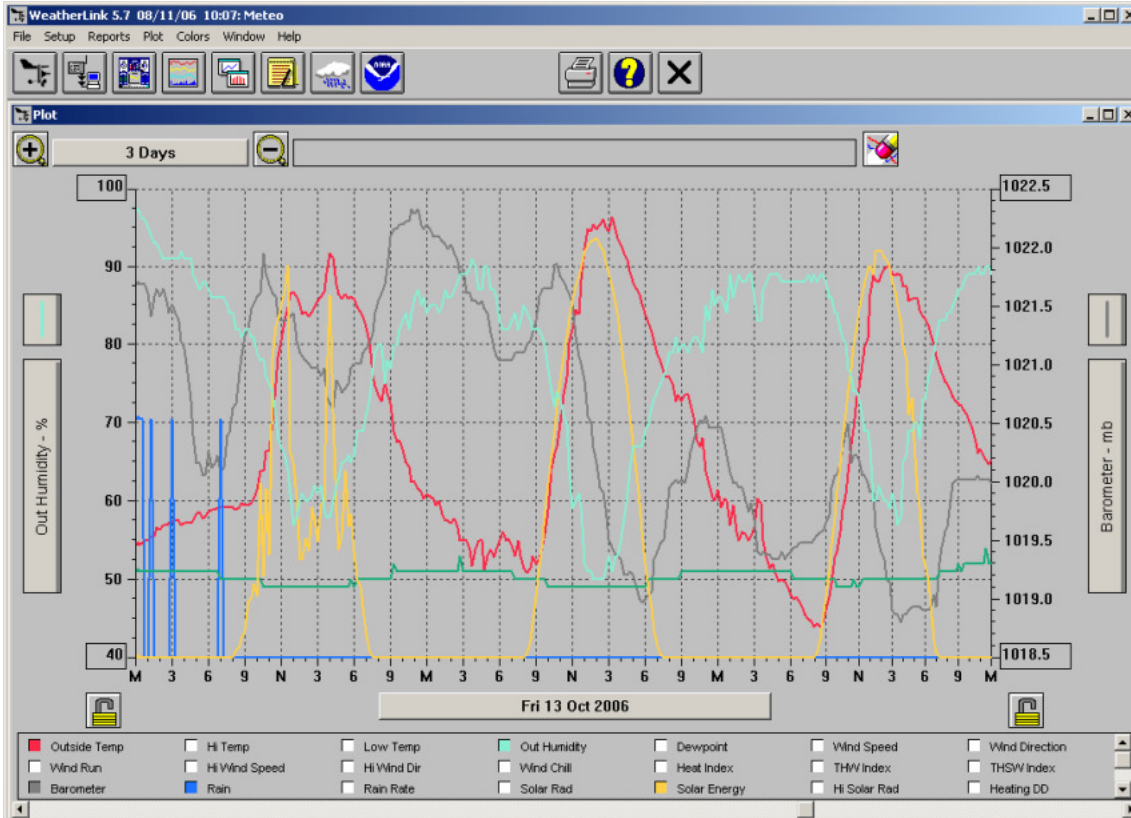


instal·lació col·laboradora del DMAH (Departament de Medi Ambient i Habitatge de la Generalitat), i una estació meteorològica d'aquestes característiques, les possibilitats dels estudis de caire ecofisiològic i

l'estació meteorològica (una Vantage Pro2 inalàmbrica de Davis Instruments). La última pàgina web és de la xarxa meteorològica educativa de Catalunya (Edumet); l'escola, segons Josep Marí, va insistir molt a la Direcció General d'Ordenació i Innovació Educativa del Departament d'Educació per formar-ne part. Aquesta tossuderia no ha estat en va; som la primera escola de St. Feliu de Llobregat i el primer centre concertat

Aquesta facilitat per obtenir dades tan precises i concretes (accessibles en la seva totalitat des de l'aula d'informàtica de l'escola i les més rellevants, com hem dit, des d'Internet) seran bàsicament estudiades i utilitzades pels alumnes de totes les etapes educatives i, de manera especial, pels que realitzem treballs de recerca de tipus experimental amb Josep Marí. Tenint un ecosistema com el del pati de les tortugues, que des de fa uns anys és

microdimàtic que s'hi van realitzant any rere any s'amplien enormement.



*Òscar Cusó (2<sup>n</sup> de Batxillerat)*